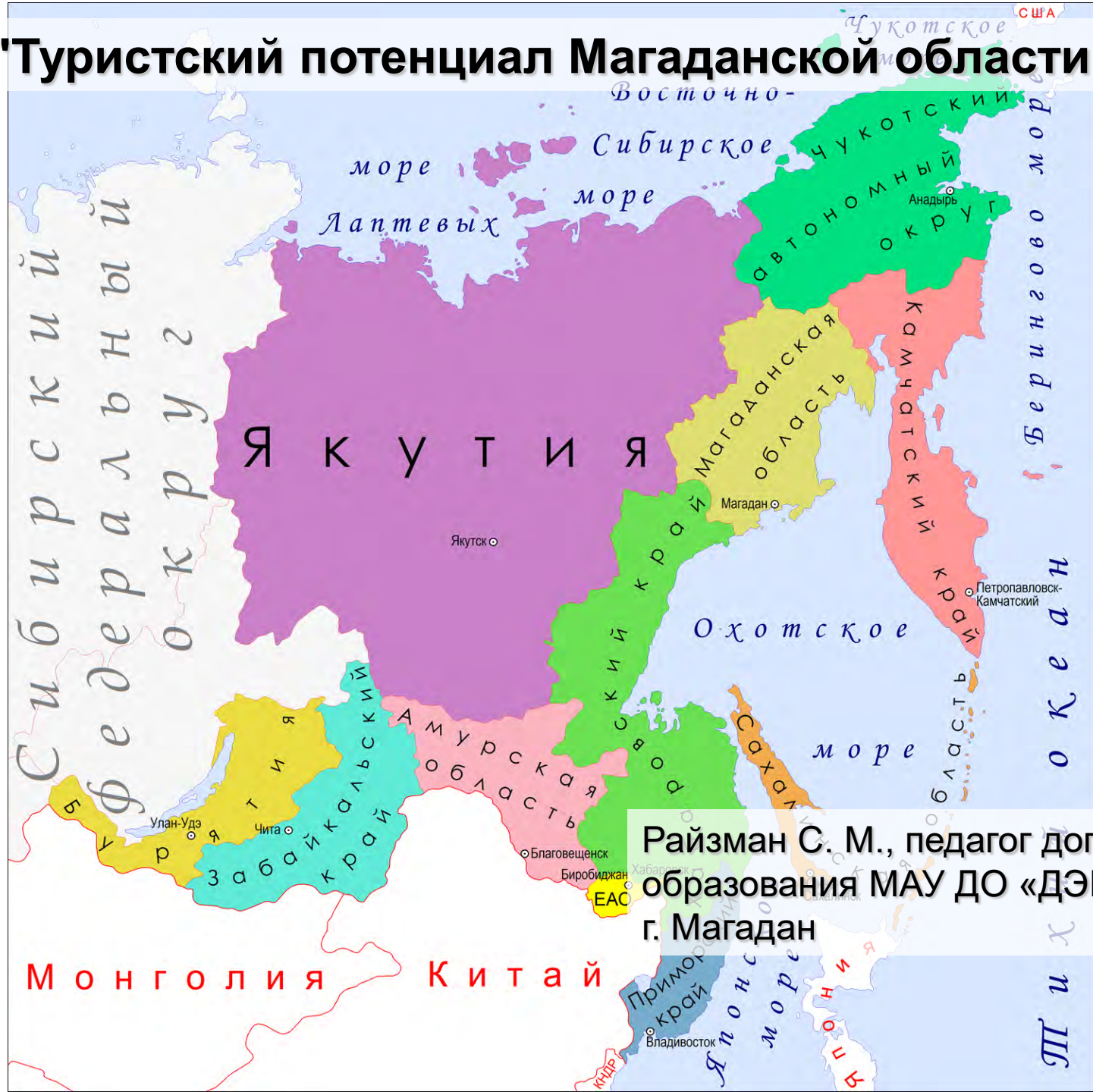


# "Туристский потенциал Магаданской области"



Райзман С. М., педагог доп. образования МАУ ДО «ДЭЦ», г. Магадан

# Муниципальные округа Магаданской области





# Схема автомобильных дорог регионального и межмуниципального значения Магаданской области



Автомобильная дорога, наименование, протяженность	Протяженность, в том числе по своим категориям:					По категориям				
	Всего	с государственным имуществом				I	II	III	IV	V
		федеральная	региональная	муниципальная	общественно-пользовательная					
Магдан-Береговое-Талич (об. 1584)	103,4	4,79	104,3	30,1	0,4	109,1	30,1			
Селимский-Ор (об. 224)	11,7	1,71	10,97	0,1	0,8	11,7	0,8			
Талич-Оленок (об. 2025)	204,9			204,9				40,1	214,2	
Плато-Алун-Новосел (об. 2144)	273,4			273,4				174,8	108,6	
Лопатинск-Сибирск (об. 2140)	46,3		14,08	19,2		24,8	19,2			
Селич-Селимский (об. 2140)	10,2			10,2					0,2	
Лопатинск-Новосел (об. 2045-2046)	19,8			19,8					19,8	
<b>ВСЕГО</b>	<b>1023,4</b>	<b>1,71</b>	<b>516,0</b>	<b>104,3</b>	<b>0,2</b>	<b>53,4</b>	<b>10,7</b>	<b>48,4</b>	<b>476,4</b>	

## Условные обозначения

- Федеральная автомобильная дорога "от Якутска до Магадана "Колыма"
- Расстояние от Якутска/ Расстояние от Магадана
- Межмуниципальные, региональные и муниципальные автодороги
- Места, км
- Перевалы
- Областной центр
- Районные центры
- Посёлки



# АВТОВОКЗАЛ МАГАДАН

г. Магадан, пр-т Ленина, д. 1

ТЕЛ: +7 (4132) 64-14-71

WWW.AVTOVOKZAL-49.RU

ПРИГОРОДНЫЕ И МЕЖДУГОРОДНЫЕ АВТОБУСЫ

КУПИТЬ БИЛЕТ ОНЛАЙН

КОНТАКТЫ

Магадан — Клёпка

Магадан — Ола

Магадан — Омсукчан

Магадан — Палатка

Магадан — Радужный

Магадан — Сеймчан

Магадан — Синегорье

Магадан — Сусуман

Магадан — Талая

Магадан — Талон



## Купить билет онлайн

РАСПИСАНИЕ АКТУАЛЬНО НА 26.3.2024



### Автовокзал Магадан



г. Магадан, пр-т Ленина, д. 1

**Время работы автовокзала Магадан:** Ежедневно с 08:00 - 19:00

**Адрес автовокзала Магадан:** г. Магадан, пр-т Ленина, д. 1

**Справочная автовокзала Магадан:** +7 (4132) 64-14-71

**Сайт:** <https://avtovokzal49.ru>



КУПИТЬ БИЛЕТ



РАСПИСАНИЕ

Активаци  
Чтобы актив



# Схема расположения автономных пикетов экстренной связи на автомобильных дорогах Магаданской области



- Федеральная автомобильная дорога Якутск-Магадан "Хатанга"
- Территориальные автодороги
- 1861/164 Расстояние от Якутска / Расстояние от Магадана
- Автомобильный
- Государственные унитарные дорожные предприятия
- Реки
- Областной центр
- Районные центры
- Посёлки
- Перевалы
- Границы участков, обслуживаемых ГУДП
- Автономный пикет экстренной связи (с обогревом)
- Автономный пикет экстренной связи (без обогрева)

# Сайт аэропорта Магадан

https://airport-magadan.ru/passengers/information/schedule/

+7 (4132) 617-617

[Контакты](#)

[Версия для слабовидящих](#)

[Рус](#)



[Партнёрам](#)



**Пассажирам**

Подготовка к полёту



**Транспорт**

Проезд, парковки



**Услуги**

Карта, инфраструктура



**Аэропорт**

Общая информация



**Медиацентр**

СМИ, новости, споттинг

## Расписание

[Пассажирам](#) / [Информация](#)

[Купить билет](#)

Направление:

Выберите

Авиакомпания:

Все

Даты:

[Показать рейсы](#)

[Иркутск](#)

[Новосибирск](#)

[Певек](#)

[Усть-Омчуг](#)

[Кемервеем](#)

[Омолон](#)

[Сеймчан](#)

[Хабаровск](#)

[Красноярск](#)

[Омсукчан](#)

[Синегорье](#)

[Эвенск](#)

[Москва /  
Шереметьево](#)

[П.-Камчатский](#)

[Сусуман](#)

[Ягодное](#)

[Онлайн-табло](#)

[Расписание](#)

[Купить билет](#)

[Онлайн-регистрация](#)

[Вылетающим пассажирам](#)

[Прилетающим пассажирам](#)

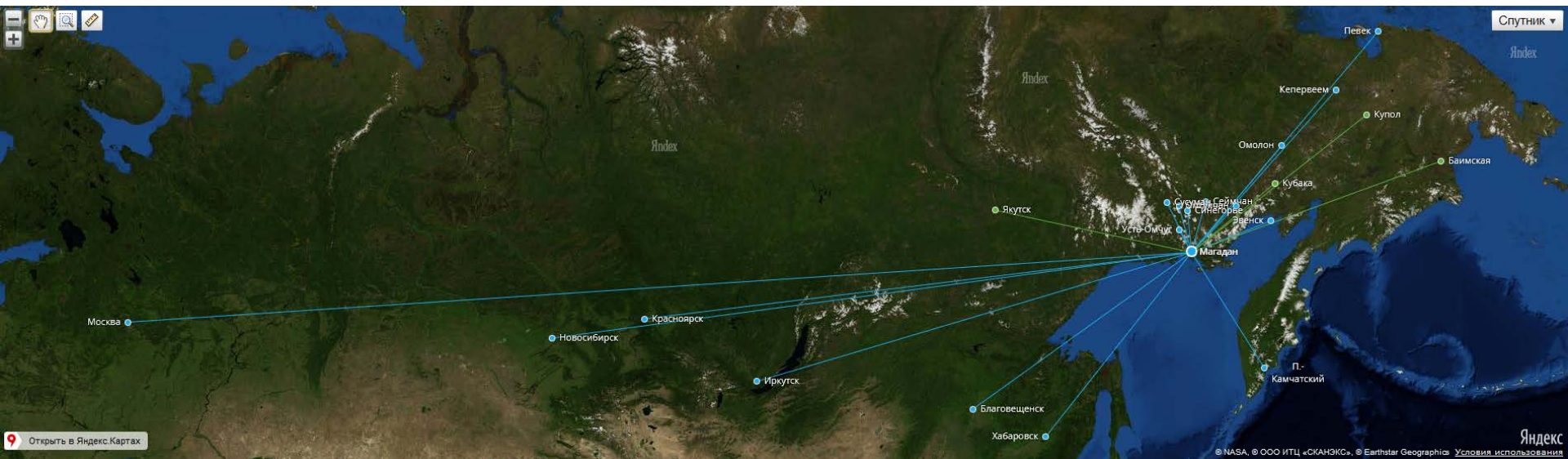
[Маломобильным пассажирам](#)

[Пассажирам с детьми](#)

[Авиакомпании и  
представительства](#)



# Ориентировочная стоимость авиаперелетов



Москва – Магадан - Москва – около 30-40 т.р. – эконом.

Хабаровск - Магадан - Хабаровск – около 29 т.р. – эконом

Иркутск – Магадан - Иркутск – нет данных

Магадан - Сусуман - Магадан – около 12 т.р.

Магадан - Усть-Омчуг - Магадан – около 5 т.р.

Магадан – Северо-Эвенск – Магадан – около 22 т.р.

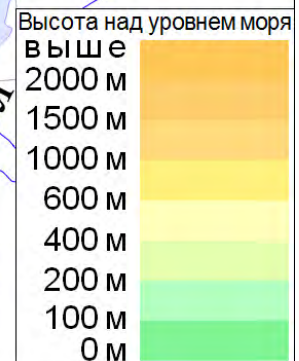
\* Авиабилеты на местные перелеты можно приобрести на сайте аэропорта или соответствующих авиакомпаний.

# Ландшафт

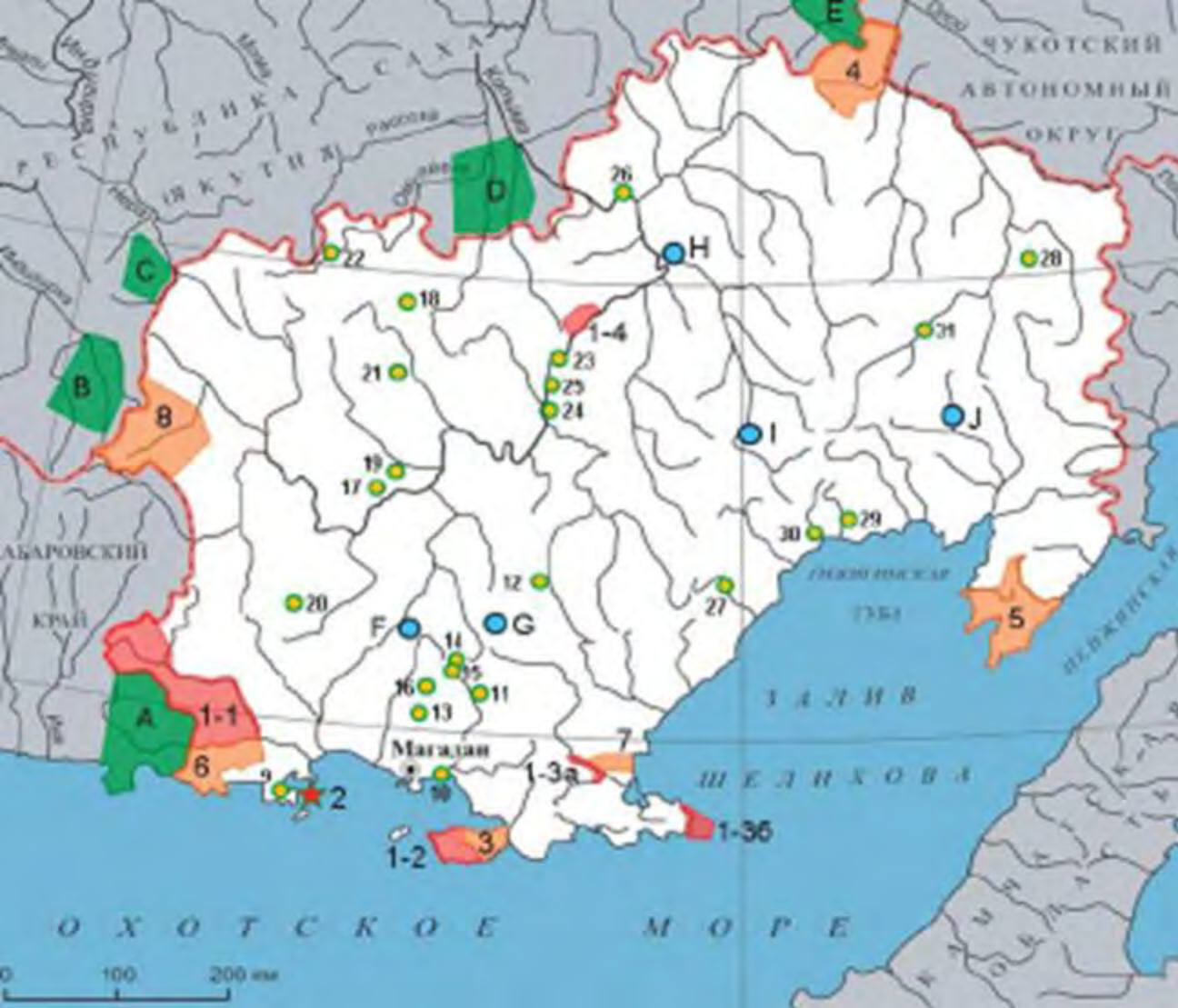


Затерянный край Колымы (конкурс красиво ДВ)  
[Magksber](#)









**Размещение особо охраняемых природных территорий в Магаданской области ООПТ федерального значения (красные контуры).**

**Участки заповедника «Магаданский»:** 1-1 – Кава-Чёломджинский; 1-2 – Ольский; 1-3а – Ямский континентальный; 1-3б – Ямский островной; 1-4 – Сеймчанский; 2 – «Остров Талан».

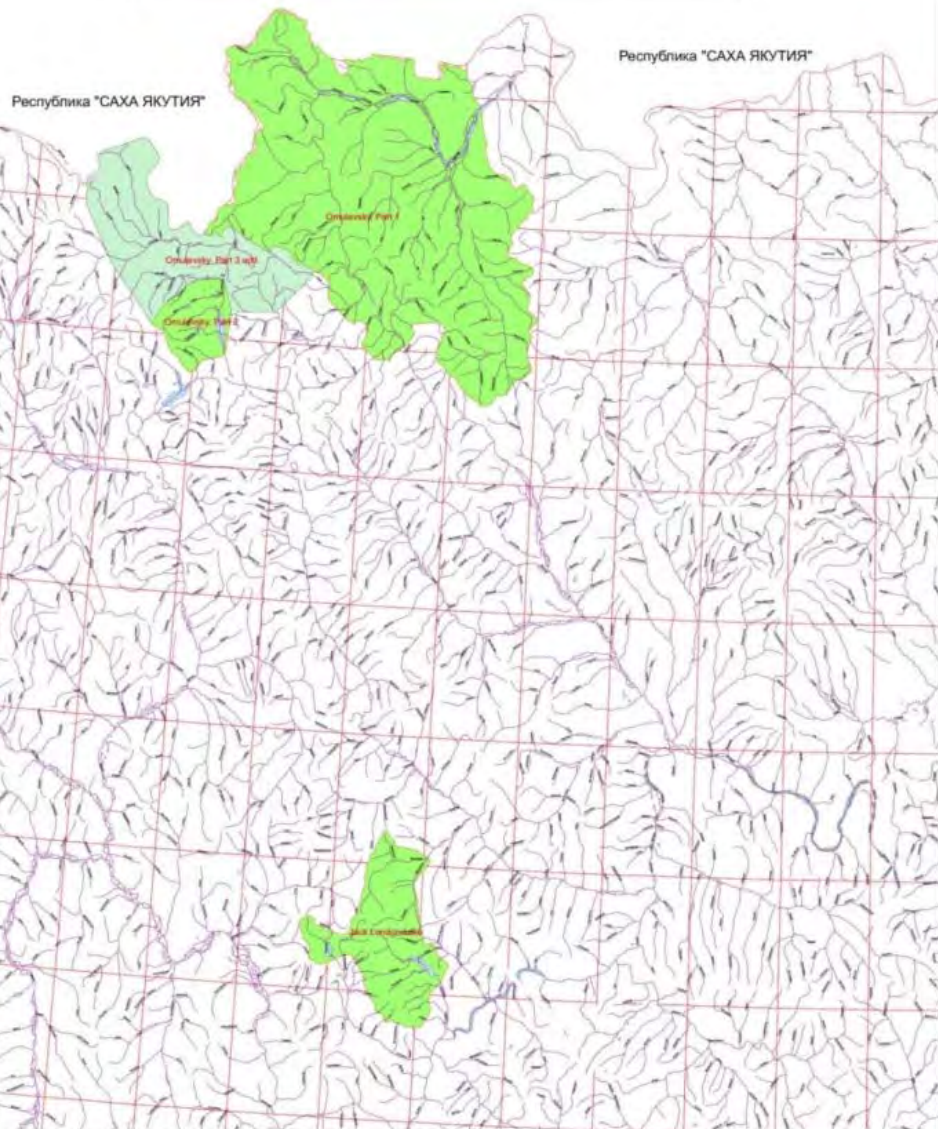
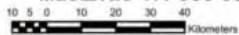
**Природные заказники регионального значения (оранжевые контуры):** 3 – «Одян»; 4 – «Омолонский»; 5 – «Тайгонос»; 6 – «Кава»; 7 – «Малкачан»; 8 – «Хинике».





Схема расположения участков Национального парка  
"Черский"

масштаб 1:1 000 000



МАТЕРИАЛЫ комплексного  
экологического обследования  
участков территории, Национальный  
парк «Черский» им. А.В. Андреева



Озеро Джека Лондона. Одно из  
красивейших мест в России.  
Автор видеоролика [Magksber](#)

Таблица 1. Площади кластеров проектируемого национального парка «Черский».

Кластер/подкластер	Площадь, км <sup>2</sup>
«Озеро Джека Лондона»	1096,32
«Парк Омулевский» подкластер Омулевский-1	6129,90
«Парк Омулевский» подкластер Омулевский-2	409,27
«Парк Омулевский» подкластер Омулевский-3	1484,64
Всего:	9120,13



Озеро, здравствуй и... прощай  
(2021 г.) \\\ Документальный фильм  
Анастасии Якубек







# Походы выходного дня (ПВД) Полезные ссылки



Треки ПВД маршрутов в окрестностях Магадана

Паспорта школьных познавательных маршрутов



"Тропой аборигенов"

Туристический образовательно-просветительский проект посвященный туристским маршрутам по полуострову Старицкого

Большая Колымская тропа – Проект Агентства по туризму Магаданской области по развитию сети экологических троп разной направленности





# Пешие летние походы (ПВД)



Маркированные маршруты однодневных походов



Маркированные маршруты походов рекомендованных к двухдневному прохождению



Немаркированные маршруты однодневных походов



Магадан

P-504

P-504

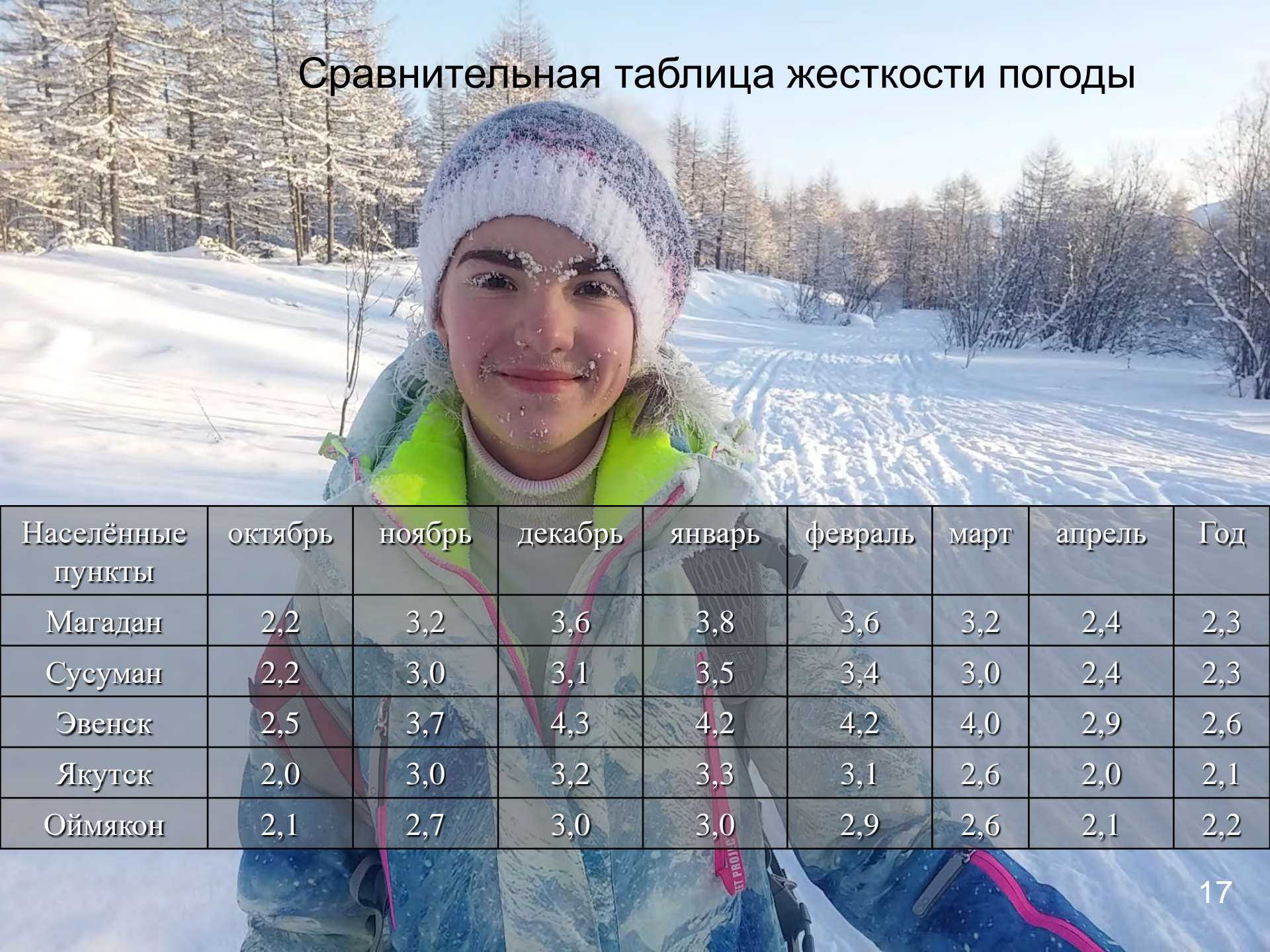


## Статистические характеристики температуры воздуха на станции Магадан

Месяцы	Статистические характеристики			
	Средняя	Максимальная	Минимальная	СКО
1	-16,3	-4,6	-26,1	5,2
2	-14,7	-3,5	-24,5	5,0
3	-12,0	-1,6	-23,2	5,0
4	-4,7	4,8	-16,8	4,0
5	1,7	11,7	-4,9	3,2
6	7,8	17,6	0,8	3,4
7	11,4	20,4	6,7	2,3
8	11,8	19,4	5,9	2,3
9	7,3	15,0	-0,3	3,0
10	-0,7	8,0	-11,2	4,2
11	-10,3	-0,4	-20,3	4,6
12	-15,6	-5,2	-24,8	4,6
Год	-3,0	6,7	-11,7	3,9



# Сравнительная таблица жесткости погоды

A young woman with snow on her face and hat, wearing a bright green and blue winter jacket, stands in a snowy forest. The background shows snow-covered trees and a clear sky.

Населённые пункты	октябрь	ноябрь	декабрь	январь	февраль	март	апрель	Год
Магадан	2,2	3,2	3,6	3,8	3,6	3,2	2,4	2,3
Сусуман	2,2	3,0	3,1	3,5	3,4	3,0	2,4	2,3
Эвенск	2,5	3,7	4,3	4,2	4,2	4,0	2,9	2,6
Якутск	2,0	3,0	3,2	3,3	3,1	2,6	2,0	2,1
Оймякон	2,1	2,7	3,0	3,0	2,9	2,6	2,1	2,2

## Таблица нагрузок в массовом лыжном туризме для школьников (однодневный поход)

Показатель	11-12 лет	13-14 лет	15-16лет	17-18лет
Общее расстояние похода, км	8-10	12-15	18-20	25-30
Скорость движения, км/ч	4	5	5	6
Время непрерывного движения, мин	45	45	50	50
Длительность коротких интервалов отдыха, мин	5	5	5-10	5-10
Масса груза, кг мальчики девочки	2	4	10	12
	2	4	6	8
Предельная температура воздуха, °С	-10	-12	-15	-25...-30



## Критерии отбора туристских лыжных маршрутов для детей в окрестностях Магадана

Критерии	Начинающие 11-12 лет	Подготовленные 13-14 лет	Опытные 15-16 лет
Расстояние	8-10 км.	12-15 км.	18-20 км.
Рельеф	Без перепадов высот, форсирования препятствий и целины, по защищенной от ветра местности	Допускаются участки целины, пересеченной местности, перепады высот при условии сокращенной протяженности.	Возможны преодоление перевалов, форсирование рек, длительное движение по целине
Предельная температура воздуха, °С	- 25 °С или - 20 °С и ветре более 5 м/с, или - 15 °С и ветре более 10 м/с, или - 10 °С и порывах до 15 м/с (при условии, что маршрут проходит по долине, прикрытой от ветра склонами сопок).		
Общие	- маршруты должны обходить лавиноопасные места - наличие на маршруте отапливаемого помещения - наличие способа экстренного выхода с маршрута		



# Зимние походы (ПВД)





# iridium®

выбирайте надежную  
спутниковую связь

В 2019 году мы заменили всю группировку спутников, выполнив 8 пусков на ракете SpaceX Falcon 9 и вывели на орбиту 75 спутников Iridium NEXT



Iridium 9555®

Производитель: Iridium



Iridium Extreme®

Производитель: Iridium



Iridium GO!®

Производитель: Iridium



# Пешие летние походы (категорийные) Ольское плато





## Пешие летние походы. Ольское плато. Полезные ссылки

Треки пеших категорийных походов. Ольское плато

Слободин С.Б. Верхняя Колыма и континентальное приохотье в эпоху неолита и раннего металла. Стр. 32-66.



Месторождение  
Ольского плато

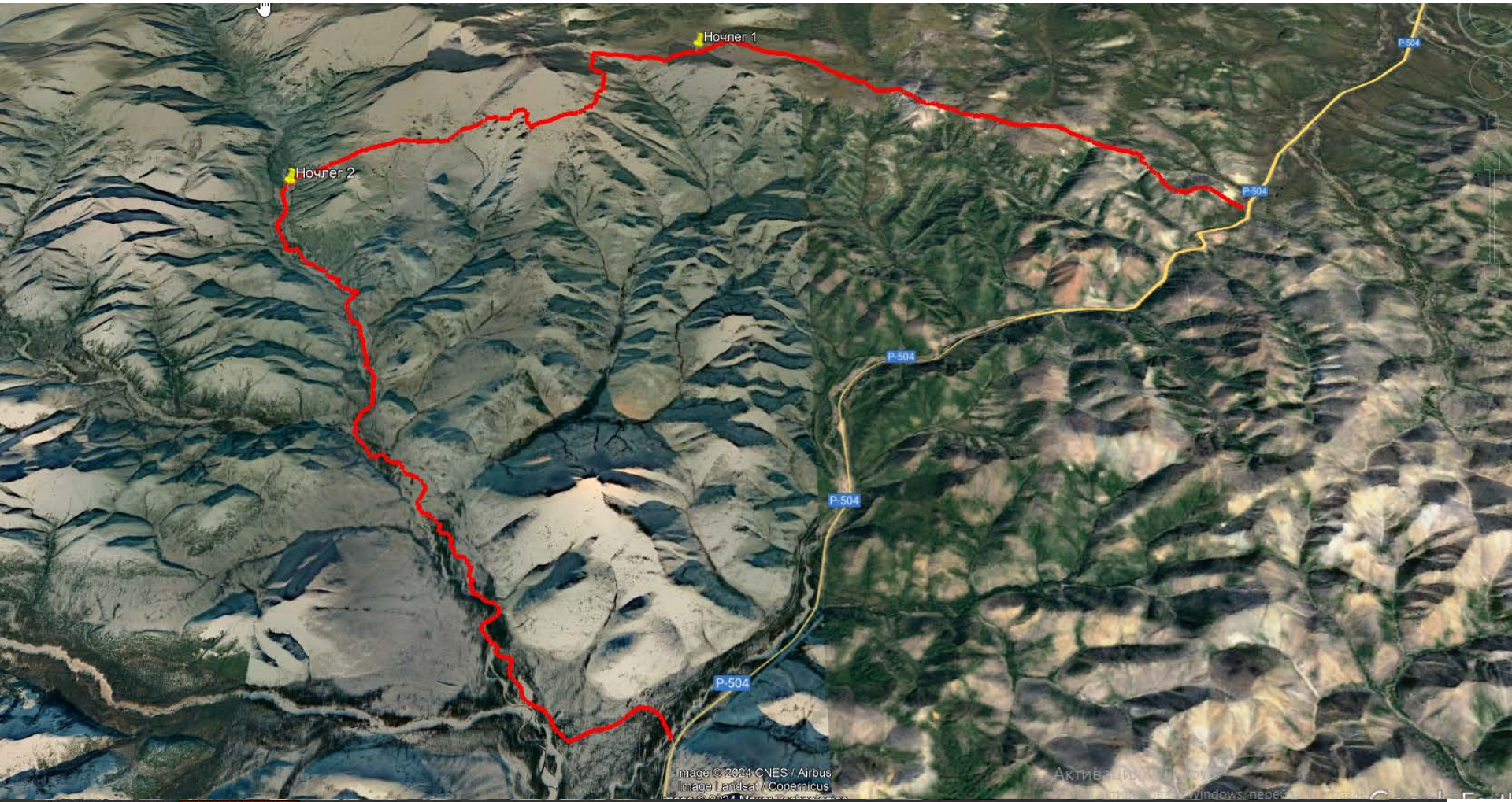
Кадастровый паспорт  
ООПТ Ольское плато







# Пешие летние походы. Ольское плато. Заход от Яблонового перевала. Рельеф

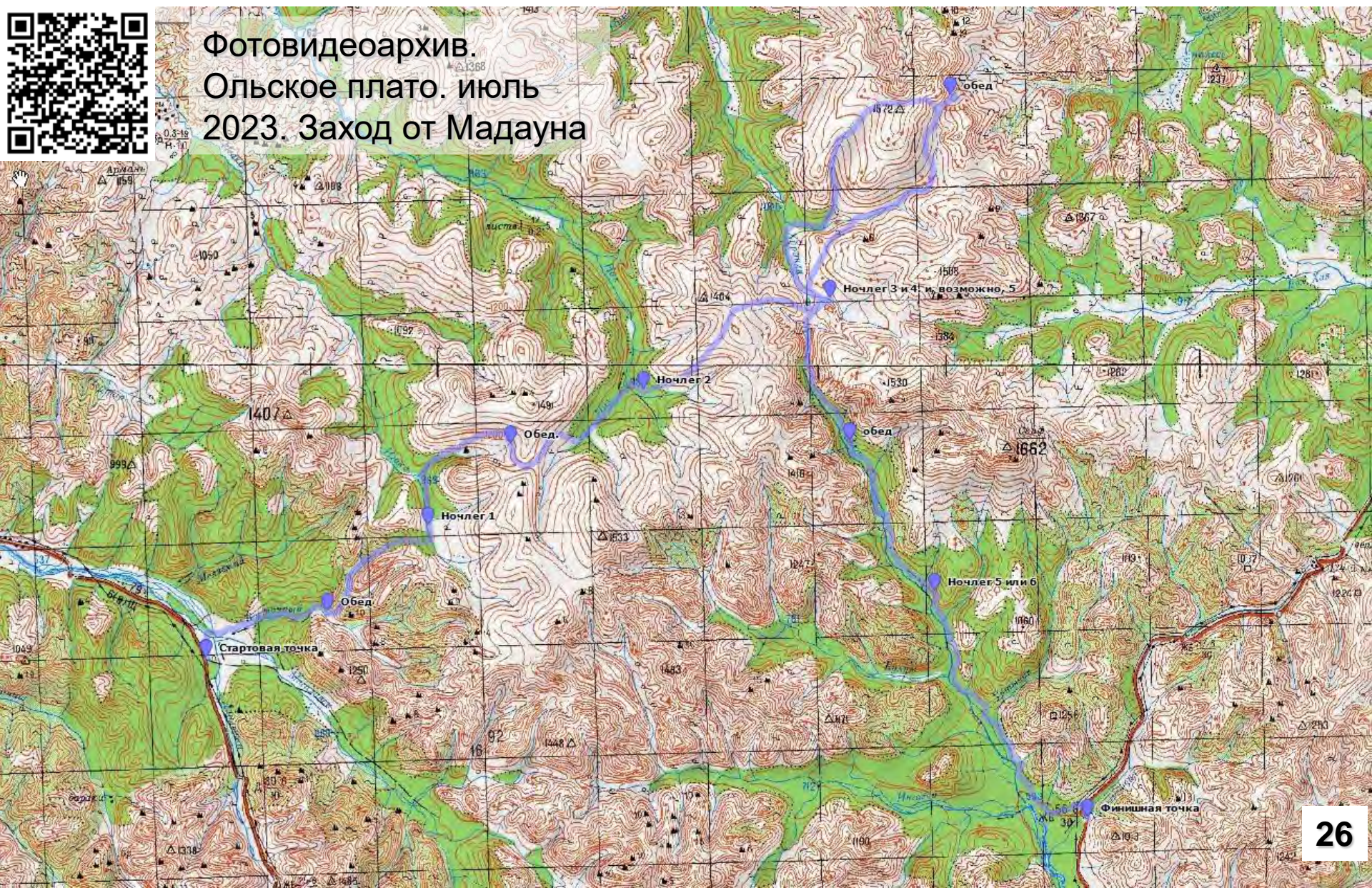




# Пешие летние походы. Ольское плато. Заход от п. Мадаун

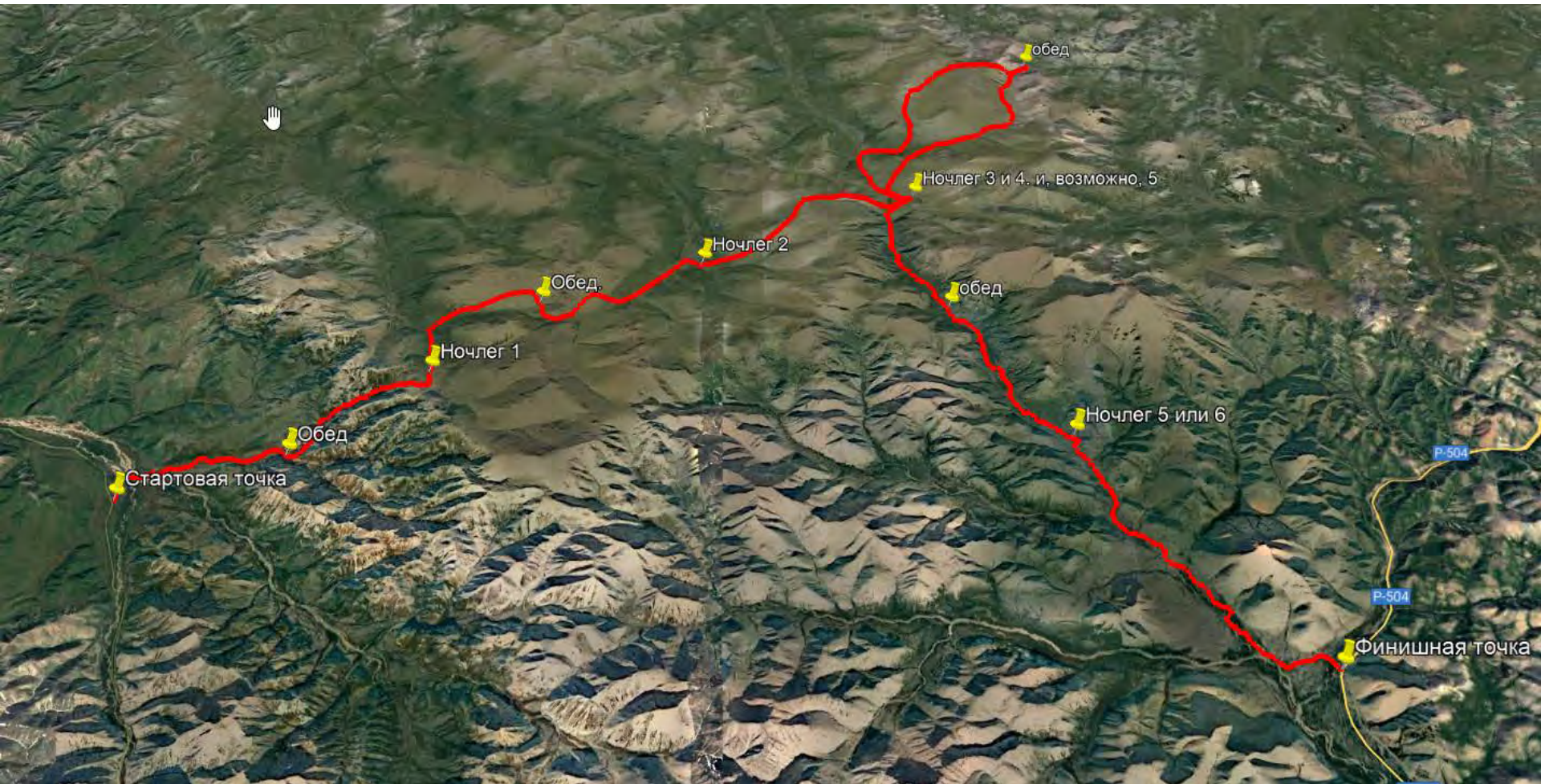


Фотовидеоархив.  
Ольское плато, июль  
2023. Заход от Мадауна

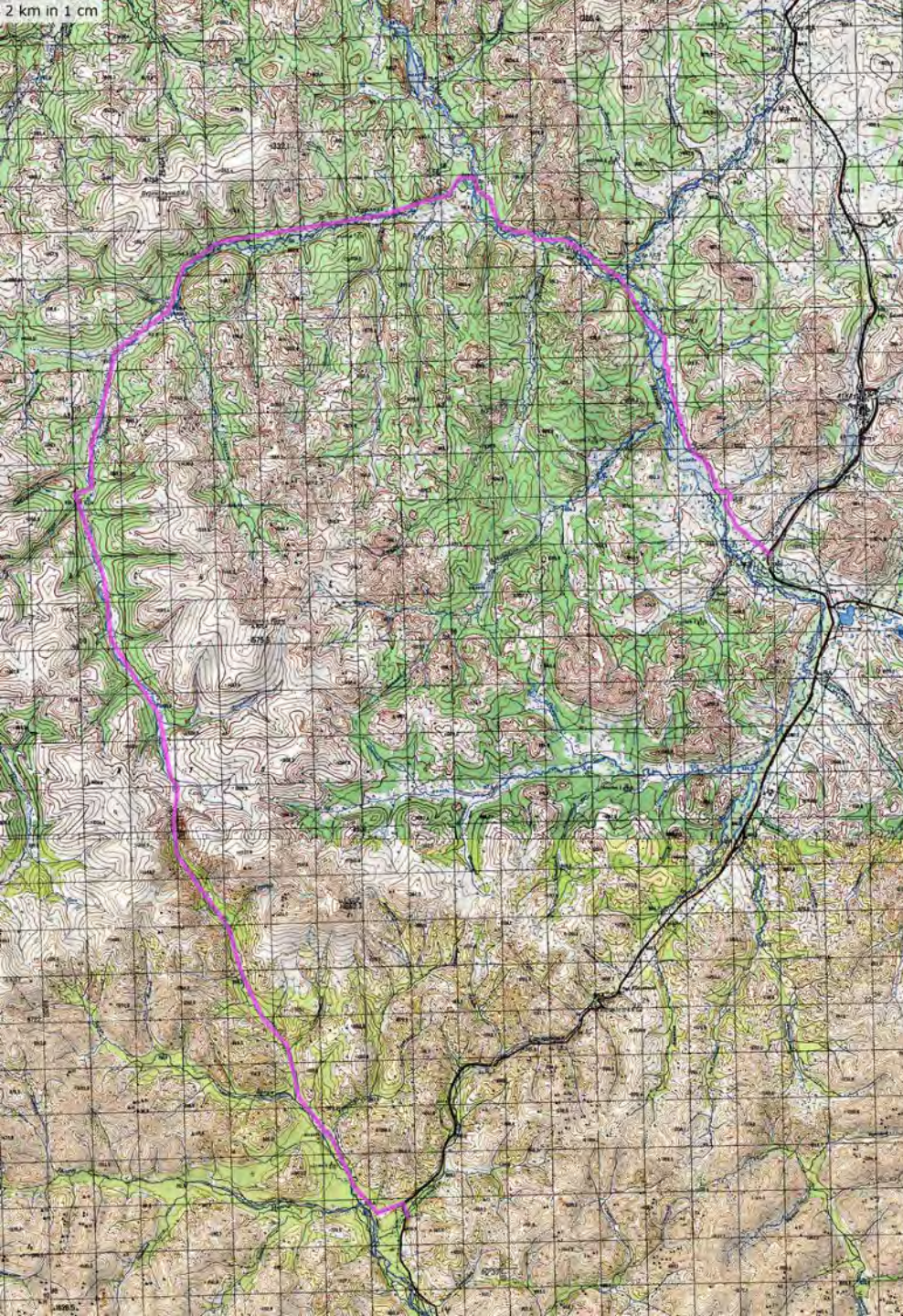




# Пешие летние походы. Ольское плато. Заход от п. Мадаун. Рельеф







# Пешие летние походы. Ольское плато. Заход через р. Малтан



График перепада высот

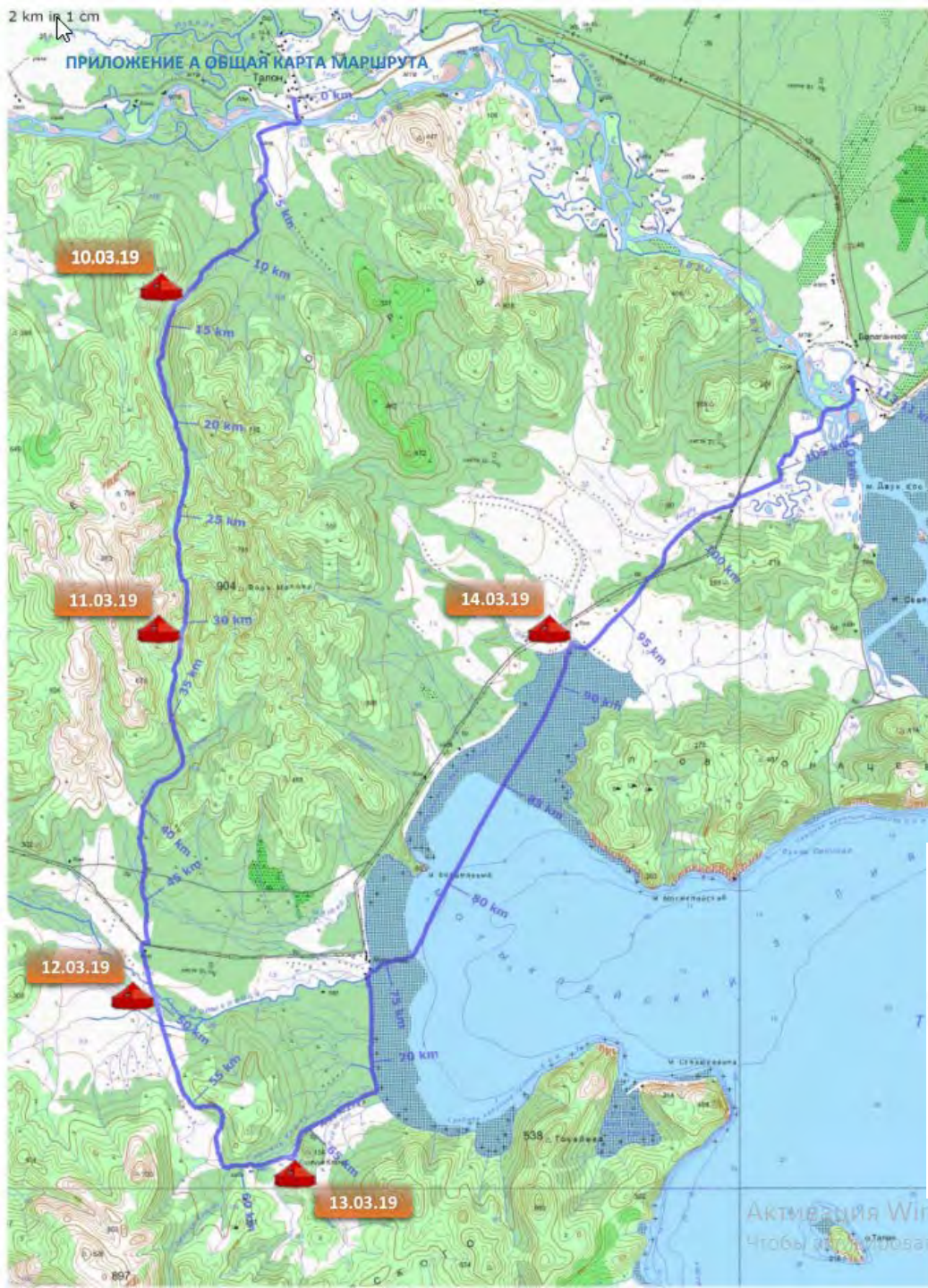




# Лыжные категорийные походы. Мотыклей







## Лыжные категорийные походы. Мотыклей



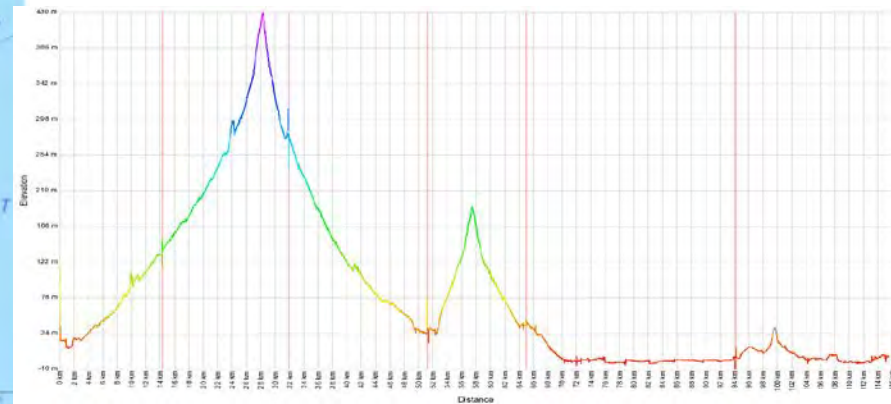
ОТЧЁТ О лыжном путешествии  
второй категории сложности в  
районе по-ва Хмитиевского  
совершенном в январе 1989 г.

Отчет о лыжном маршруте 1  
к.с. в районе по-ва  
Хмитиевского совершенном в  
марте 2019 г.



Краткое текстовое  
описание о лыжном походе  
1 к.с. в районе по-ва  
Хмитиевского в марте 2019 .

График перепада высот





# Лыжные категорийные походы. Нюрчан.



Треки лыжных  
категорийных маршрутов.

Библиотека отчетов о  
спортивных походах





# Лыжные категорийные походы. Нюрчан. Рельеф

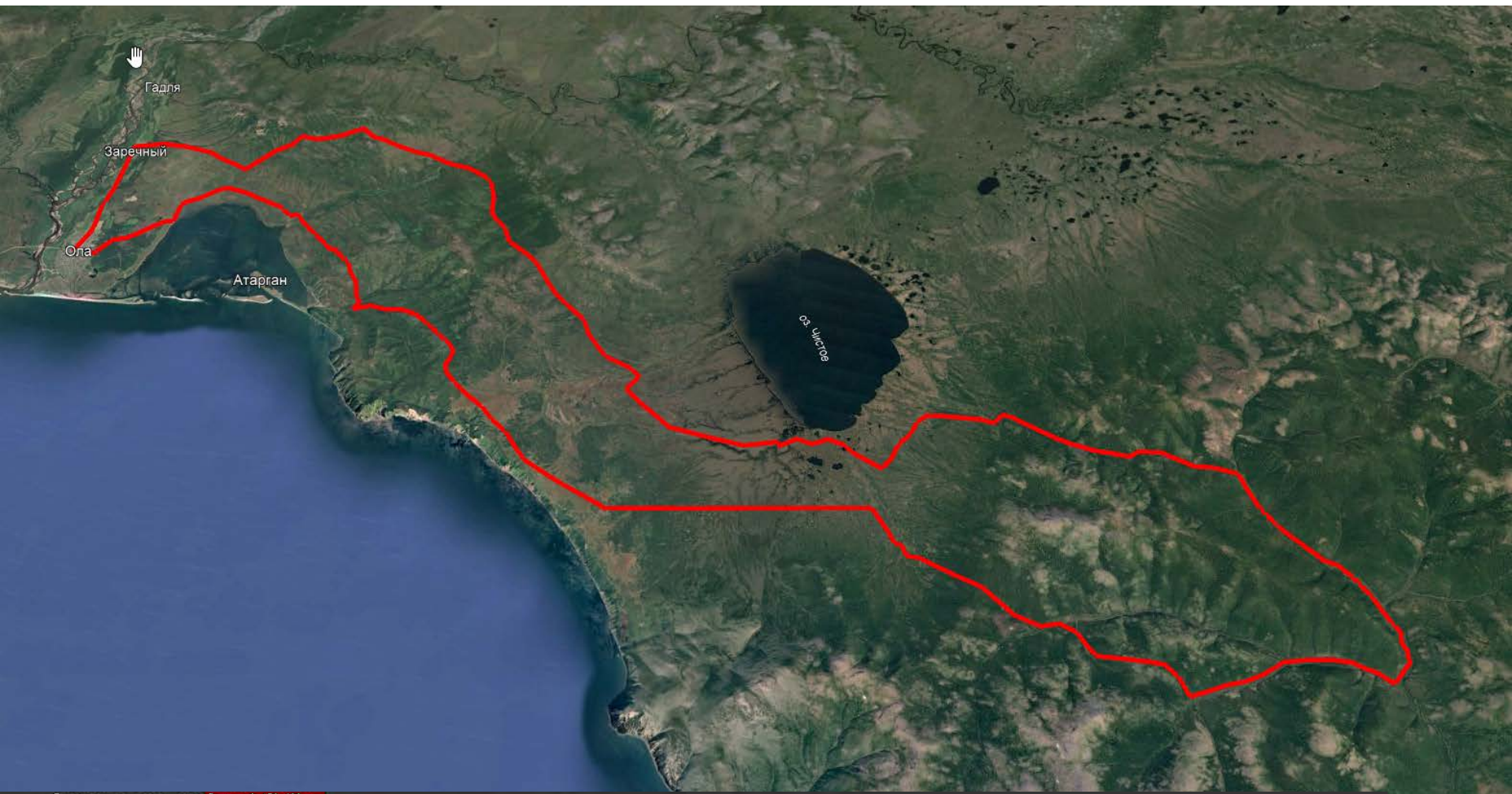
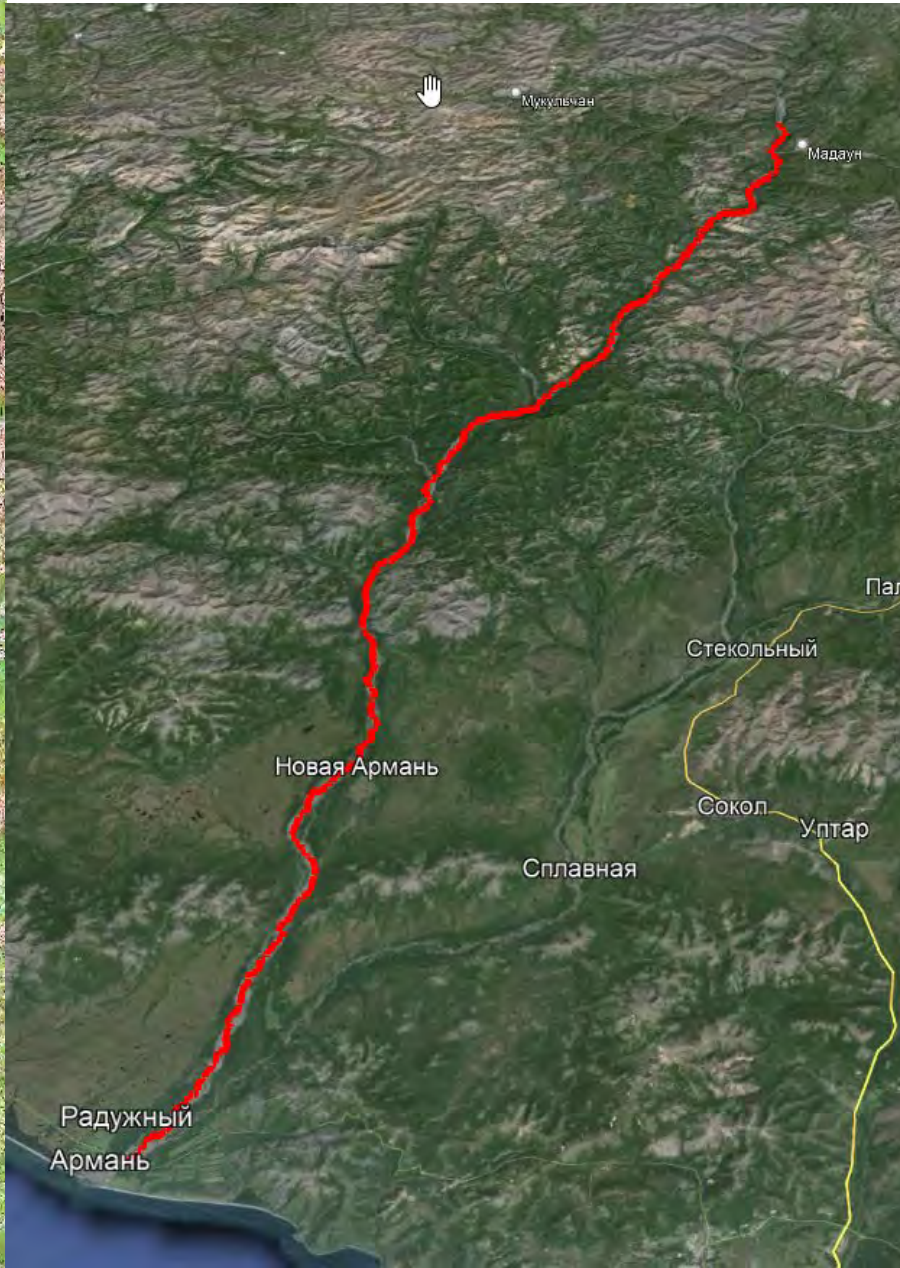


Диаграмма мин., средн., макс. Высота: 0, 156, 402 м  
Сводные данные для диапазона. Расстояние: 132 км Увеличение/уменьшение высоты: 2055 м. -2054 м Максимальный уклон: 14.2%, -17.3% Средний уклон: 2.7%, -3.0%





# Водные категорийные походы. р. Армань



Отчет водном  
спортивно-  
туристическом  
походе V  
категории  
сложности по  
рекам  
Магаданской  
области. Лето  
2005 г.